

ST001L est un **logiciel** permettant de calculer la **température** et le **flux thermique** en un point d'un solide connaissant sa température de surface lors d'un échauffement.

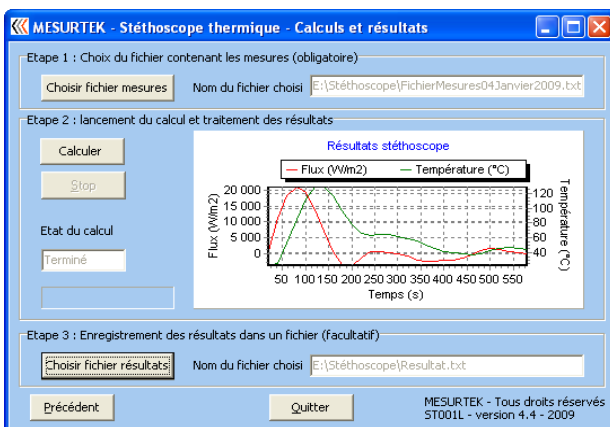
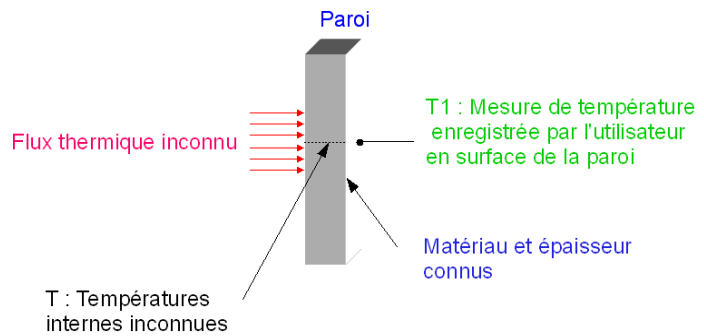
### Principe :

L'utilisateur place une sonde de température à la surface d'une paroi.

Cette paroi est réchauffée (ou refroidie) par un flux thermique inconnu.

L'utilisateur fournit les mesures au logiciel ST001L.

ST001L calcule le flux thermique et les températures internes



### Caractéristiques :

- Prise en main très simple
- Aucune formation nécessaire
- Plate-forme Windows XP ou Vista
- Langue : Français – Anglais
- Plus de 20 matériaux pré-enregistrés
- Licence mensuelle, annuelle, permanente
- Version de démonstration sur demande

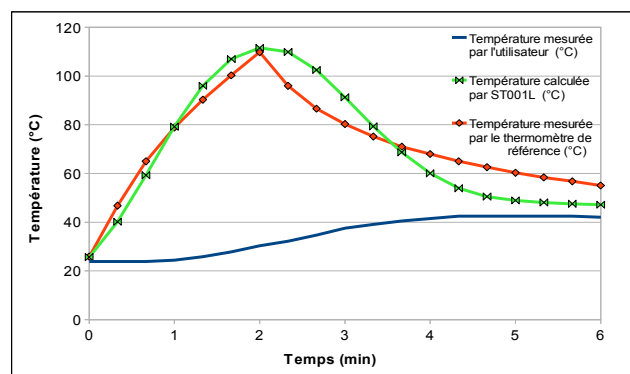
### Exemple d'utilisation :

Connaissance d'une température derrière un matériau isolant

Mesures utilisateur 40°C

Température interne 110°C !

Paroi en céramique – Distance entre la mesure utilisateur et l'intérieur de la paroi 20 mm – Acquisition toutes les 20s



ST001L vous aide à **analyser vos procédés, machines, prototypes et matériaux.**